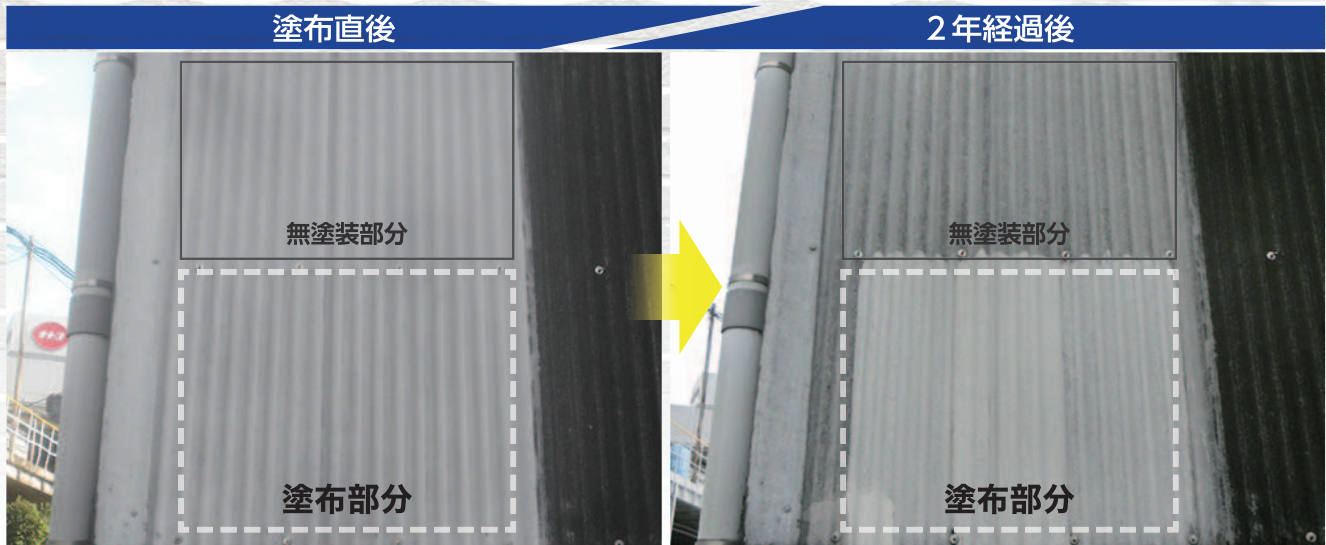


防藻・防カビ水性クリヤー

藻やカビの発生を抑制し、優れた持続性を発揮します

美観維持

藻やカビの発生を抑制します。

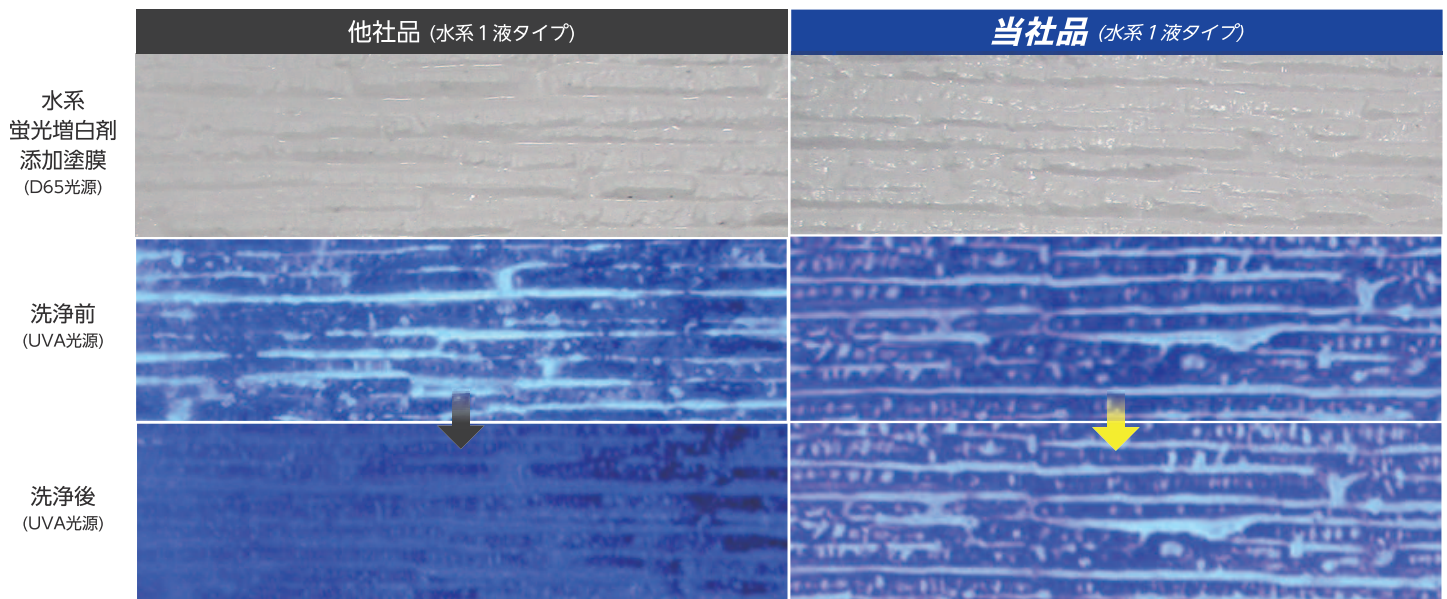


無塗装部分はカビやホコリで汚れているのに対し、**防藻・防カビクリヤー塗布部分は綺麗なままです**

優れた持続性

雨水にも強く、高い薬剤保持力を維持します。

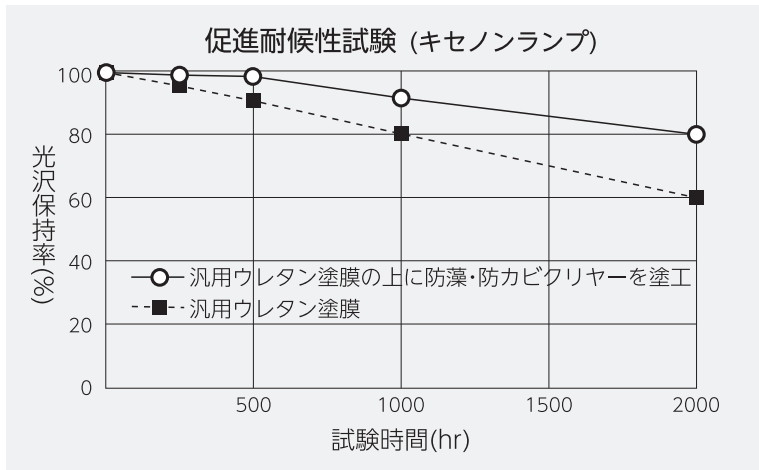
有効成分を蛍光増白材で可視化し塗工、乾燥後、水道水で10分間洗浄した塗板を撮影（観察光源：D65、UVA / 基材：外壁サイディング材）



他社品は有効成分（防藻・防カビ剤）がほとんど流れ落ちているのに対し、**当社は有効成分がしっかり残っています**

高い光沢保持率

■ 紫外線にも強く、高い光沢保持率を発揮します。



1液型で作業性良好&高密着

- 面倒な計量・混合作業不要な1液型で作業性良好。
- 反応硬化型の為、優れた密着力と膜特性を発揮。

環境対応 / 人体安全性

- 水系の為、臭気が少ないです。
- 1液型なので、必要なだけ小分けでの使用が可能。無駄なく、ご使用いただけます。
- Ames 試験 (変異原性) 陰性。
※防カビ成分、防藻成分ともに原料として Ames 陰性です。
※Ames(エームス) 試験・・・化学物質が DNA を傷つけて、生物の遺伝情報に不可逆的な変化を引き起こすかを調べる試験です。

塗膜性能

試験項目	試験条件	試験項目
容器の中での状態	かき混ぜたとき、硬い塊がなくて一様になるものとする	合格
塗装作業性	刷毛塗り塗装作業に支障があつてはならない	合格
低温安定性 (-5℃)	変質してはならない	合格
表面乾燥性	標準状態 (23℃)、2 時間以下	合格
塗膜の外観	塗膜の外観が正常であるものとする	合格
耐水性	96 時間浸漬したとき異常がないものとする	合格
耐アルカリ性	48 時間浸漬したとき異常がないものとする	合格
耐洗浄性	500 回の洗浄に耐えるものとする	合格
促進耐候性	白亜化の等級は1以下で、膨れ、剥がれ及び割れが無く、色の変化の程度が見本品に比べて大きくないものとする	合格
屋外暴露耐抗性	12ヶ月間の試験で、膨れ、剥がれ及び割れが無く、色の変化の程度が見本品に比べて大きくないものとする	合格

※上記の各数値は全て標準のものです。
被塗物の形状、素地の状態、気象条件、施工条件により多少の幅を生じることがあります。
※カビ発生面に塗装する場合は、必ず以下の処理を行った後に塗装してください。
①5%次亜塩素酸ソーダ水による殺菌洗浄 ②処理剤塗布後は必ず水洗いをし、十分に乾燥させてください。
※塗料溜まりが出るほど厚く塗ると、白化や割れが発生する場合があります。
※特別な環境が想定される施工現場・部位に塗装される場合は、事前に弊社にご相談ください。

【開発・製造】

NATOCO

ナトコ株式会社
〒470-0213 愛知県みよし市打越町生賀山 18
TEL:0561-32-2285 (代) <http://www.natoco.co.jp/>

【販売】

AGUA

株式会社アグアジャパン
〒105-0003 東京都港区西新橋 1-11-5
西新橋福德ビル 6F
TEL:050-5799-4569 <https://www.aguajapan.co.jp/>

本カタログ記載の情報や数値の正確性には万全を期しておりますが、保証は致しかねますのでご了承ください。製品改良等により仕様や性状などについては予告なく変更する場合がございます。

標準塗装仕様

工程	作業
下地調整	浮き膜を除去し、周辺をケレンする 粉化物・汚れ・ゴミ・カビを除去し清掃する
塗装	防藻・防カビ水性クリヤー
使用量	0.05~0.07 (kg/㎡/回)
塗装面積	300㎡/回/15kg (1缶あたり)
希釈剤	水道水
希釈率	0~20%
塗装方法	無泡ローラー・刷毛・噴霧器
乾燥時間	指触乾燥30分
養生	半日放置で塗膜硬化

容量・荷姿

15kg

用途例

カビや藻が生えやすい環境にある
建築物の屋根、壁、床など

例) 飲食店や食品工場などの排気ダクト周辺
トイレや浴室の換気口周辺、
周囲に池や用水路、森林、田畑、牧場など
があるところ 等

適用下地

コンクリート / スレート / PCM / ガラス /
ステンレス / サイディングなど
素材のみでなく、様々な塗膜上にも適用可能。
※フッ素塗料や光触媒塗料などには適用できません。

■ お求めは